

Construcción

Cable	RG-214/U
Tipo de conector	7/16
Tipo de contacto	Macho
Ángulo de montaje	Recto
Tipo de montaje	Soldar-crimpar
Contacto interno	Aleación de latón chapado en plata
Contacto externo	Aleación de níquel
Aislante	PTFE
Otro	Aleación de níquel

Propiedades eléctricas

Impedancia nominal (Ω)	50 ± 1
Rango de frecuencia (GHz)	DC~3
Resistencia de aislamiento ($M\Omega \cdot km$)	≥ 5000
Voltaje que soporta dieléctrico, a nivel del mar (V,RMS,50Hz)	≥ 1000
Pérdidas de inserción (dB)	$\leq 0,1$
Pérdida de retorno (VSWR)	$\leq 1,2$

Normas

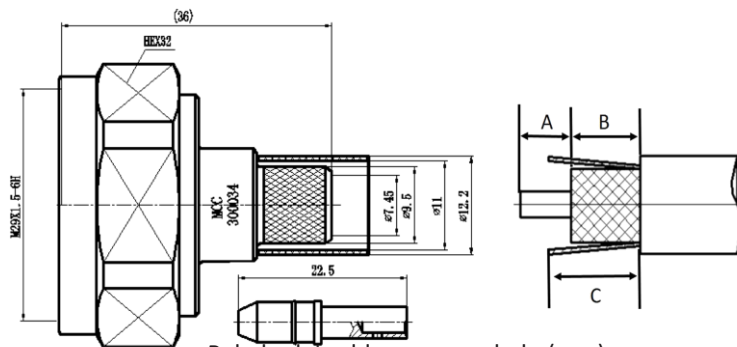
Temperatura de instalación ($^{\circ}C$)	- 40 + 85
Durabilidad (Ciclos)	≥ 500
2011/65EU(RoHS)	Conforme

Referencia

300034

Imagen y vista Pieza

*Imagen orientativa, puede variar a criterio del fabricante



Pelado del cable recomendado (mm)

A	5,5
B	12
C	10

Crimpado recomendado (Hexagonal)

Casquillo	10,9 mm (0,429")
Pin	Soldado